



PÉNIBILITÉ AU TRAVIL

Vibrations du corps entier : comprendre et agir

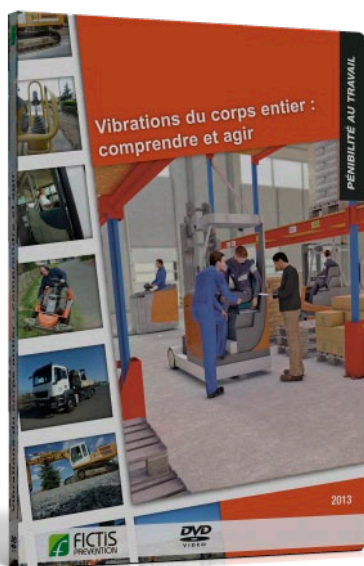


photo non contractuelle

Conforme à l'Article
R4447-1 du code du travail

SUPPORT DE FORMATION
DVD

 **FICTIS**
PREVENTION

Généralités

• **Support** : DVD

• **Durée** : 18 minutes

• **Tarif** : 285€ H.T

hors frais de livraison

Plus d'informations au
02.41.20 .06 .20

La conduite d'engins et de véhicules de transport expose les utilisateurs à des vibrations affectant le corps entier.

En France, environ 2 millions de travailleurs assis ou debout, soit 10 % des salariés, sont concernés. Par exemple, les conducteurs :

- de véhicules de transport ;
- d'engins de chantier ;
- de chariots automoteurs à conducteur porté, etc.

Ce DVD comporte des séquences dédiées aux employeurs et aux managers ainsi que des séquences à destination des conducteurs.

En effet, chaque acteur de l'entreprise a un rôle spécifique en matière de prévention.

Le DVD traite de l'ensemble des secteurs d'activité : BTP, industrie, logistique, mines et carrières, agriculture.



Services de santé au travail des Pays de la Loire :
SMIA, SMIS, SMIEC, AMEBAT

Public

Ce support s'adresse :

- à tout acteur de la prévention des risques professionnels ;
- aux formateurs à la conduite des engins et des véhicules de transport ;
- aux salariés des entreprises utilisant ces engins ou véhicules de transport.

Objectifs

Ce film pédagogique a pour objectif de :

- expliquer simplement et concrètement le phénomène de vibrations mécaniques ;
- présenter les points essentiels de la réglementation ;
- lister les effets sur la santé des conducteurs et les conséquences sur l'entreprise ;
- expliquer pourquoi et comment mettre en oeuvre la prévention des risques résultant des vibrations mécaniques.

Tous les extraits en ligne sur www.fictis-prevention.com

Contenu du DVD

Introduction

Chapitre 1 : Présentation du phénomène

Définition

Réglementation et points de repère

Chapitre 2 : Les effets sur la santé et sur l'entreprise

Les effets généraux

Notion d'anatomie

Les pathologies de la colonne

Les effets à long terme

Les conséquences pour l'entreprise

Chapitre 3 : Les facteurs aggravants

Chapitre 4 : Prévention des risques

Objectifs et gains attendus

Démarche de prévention (E+M)*

Évaluation des risques (E+M)*

Axes de prévention (E+M)*

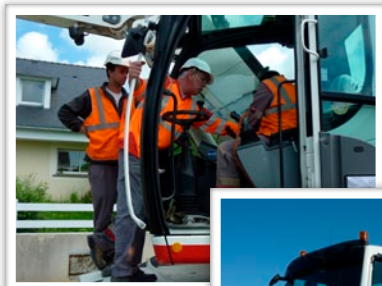
Règles de prévention (C)*

* Légende :

E : employeur

M : managers

C : conducteur



Ce film a été réalisé avec des formateurs et des experts notamment des IPRP et des médecins du Travail.

Mode d'utilisation

Le DVD a été conçu pour fonctionner selon deux modes distincts :

- possibilité de lire l'ensemble de la vidéo ;
- possibilité de lire la vidéo par chapitre : cette fonctionnalité permet de visualiser un extrait sans avoir à re-visionner l'ensemble du DVD.

Produits connexes

Ce produit existe aussi en format e-learning.

Complétez la formation avec :

- « Conduite en sécurité des chariots automoteurs »
- « Conduite en sécurité des PEMP »
- « PRAP Prévention des risques liés à l'activité physique »



Tous les extraits en ligne sur :
www.fictis-prevention.com